

Betonschutz-Beschichtungen:

Mit Ceramic Polymer Betonschutz-Beschichtungen wurde Speicherammer für aggressiv wirkende Bioabfälle effektiv saniert

Ceramic Polymer GmbH
 Daimlerring 9
 DE-32289 Roedinghausen

www.ceramic-polymer.de



» Für Anwendungsbereiche in der Klärtechnik und im Biogasbereich müssen Korrosionsschutz-Beschichtungen eine hochgradige Chemikalienresistenz und hervorragende Abriebfestigkeit aufweisen. Die Betonuntergründe in der Speicherammer für Bioabfälle waren extrem angegriffen. Mit unseren Betonschutzsystemen wurde eine umfangreiche Sanierung vorgenommen, um den dauerhaften Werterhalt zu gewährleisten.



In der sächsischen Stadt Radeberg wird modernste Klärtechnik betrieben. Neben der klassischen Klärschlammbehandlung wird die Vergärung von Bioabfällen für die Gasgewinnung genutzt. Die Wirtschaftlichkeit der Anlage wird so deutlich verbessert; der gesamte Jahresenergiebedarf der Kläranlage kann kostengünstig im werkseigenen Blockheizkraftwerk produziert werden. Überschüsse an Strom und Wärme werden ins öffentliche Netz gespeist. Die Kombination dieser Aufbereitungstechniken ist ein Paradebeispiel für effiziente Reststoffverwertung.

Der Speicher war aufgrund starker Betonauswaschungen, entstanden durch den chemischen Angriff der aggressiven Bioreststoffe, in einem maroden Zustand.



Technische Informationen:

Projekt: Sanierung von Beton-Lager für Bioabfälle

Größe: 300 m² Wand- und Bodenfläche

Applikation der Beschichtung: ISDW GmbH, Mittenwalde

Beschichtungsprodukte:

Grundierungen: CP-Synthofloor Beta 8016 + CP Synthofloor 8002

Deckschicht: Proguard CN-1M



Unser Partner für fachgerechte Oberflächenbeschichtung

ISDW GmbH
Am Kanal
Gebäude 23
15749 Mittenwalde
Tel.: 03 37 64 / 2 45 85
Email: isdw-gmbh@t-online.de
Web: www.isdw-gmbh.de

Das Unternehmen ISDW GmbH - Industrieservice und Wartung, ist neben Lieferung, Einbau und Instandsetzung umfangreicher Dichtungstechnik und spezifischen Pumpen auch auf das Beschichten von Maschinen- und Anlagenkomponenten unterschiedlicher Industriezweige spezialisiert. Desweiteren werden Betonuntergründe beispielsweise im Gebiet der Abwassertechnik und Abfallentsorgung durch die Firma ISDW fachkundig mit Hochleistungsbeschichtungen versiegelt.



Kontakt Ceramic Polymer GmbH:

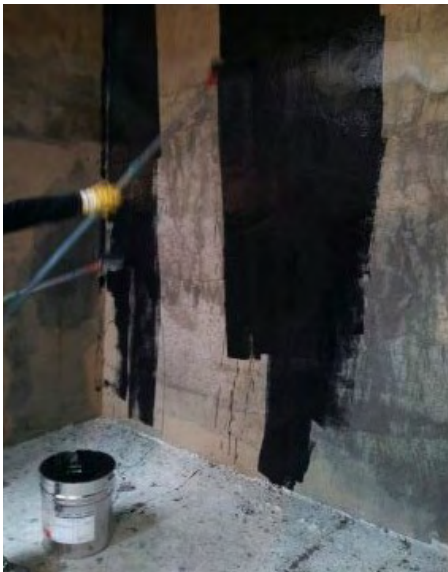
David Garcia Simao (Geschäftsführer)
+49-5223-96276-15 | dgs@ceramic-polymer.de

Jan Robert Schroeder (Vertrieb)
+49-5223-96276-16 | jrs@ceramic-polymer.de

Woldemar Haak (Vertrieb)
+49-5223-96276-13 | wha@ceramic-polymer.de

Unser Produkt:

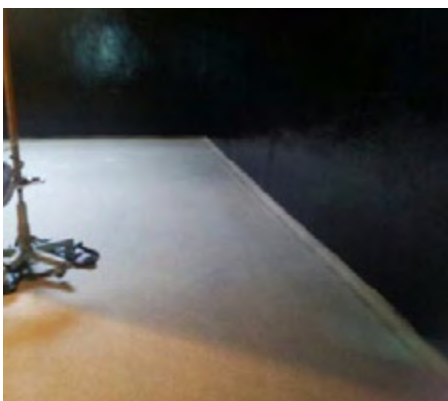
- CP-Synthofloor Beta 8016, CP Synthofloor 8002
- Proguard CN-1M



Step by Step zum dauerhaften Betonschutz

Die gesamte Fläche wurde zur Vorbereitung zunächst sandgestrahlt. Die Wände bekamen zudem eine hochwertige Vorgrundierung und Spachtelung. Auch die angegriffenen Betonpfosten wurden mit einem adäquaten Mörtelprodukt geglättet. Anschließend wurden die Wände mit unserem chemikalien- und abriebfesten Primer CP-Synthofloor Beta 8016 grundiert. Als chemiefeste High-End-Beschichtung wurde auf allen Flächen Proguard CN-1M in einer Schicht per Rolle aufgetragen.

Der stark ausgewaschene Bodenbereich benötigte eine gesonderte, aufwändige Behandlung. Zuerst wurde das niedrigviskose System CP-Synthofloor 8002 als Grundierung, dann in Verbindung mit feuergetrocknetem Quarzsand (1,4-2er Korn) als Mörtel eingesetzt. Bis zu 5 cm dick war die aufgetragene Schicht, bis der Boden egalisiert war. Nach der Aushärtung wurde die Oberfläche mit CP-Synthofloor Beta 8016 grundiert und gesättigt. So war der Untergrund optimal für die Applikation der Schutzbeschichtung Proguard CN-1M vorbereitet.



Möchten Sie Betonuntergründe zuverlässig vor chemischen Einflüssen und Abrieberscheinungen schützen?

Wir unterstützen Sie mit 1A-Betonschutz-Systemen!